



# Atividades de Mitigação de Incêndios

## VISÃO GERAL

### Relatório de Progresso de Final de Ano de 2020

Dados de 31/12/2020

#### A segurança é a nossa maior prioridade

A Southern California Edison toma medidas todos os dias para proteger a segurança dos seus clientes e comunidades. Ao atualizar a nossa infraestrutura elétrica e investir em novas tecnologias, conseguimos evitar incêndios, ajudar a prever melhor a ocorrência de incêndios e responder rapidamente no caso de uma ocorrência.

Medidas que tomamos para reduzir riscos de incêndios:

- Inspeccionar e investir em equipamentos e infraestruturas elétricas
- Melhorar as nossas capacidades de consciência situacional
- Monitorizar a vegetação em volta de nossas infraestruturas elétricas
- Implementar Cortes de Energia para Segurança Pública (PSPS) durante condições climáticas potencialmente perigosas

Continuaremos a reforçar ainda mais o nosso sistema e a oferecer assistência e recursos aos clientes para minimizar o impacto de eventos de PSPS aos nossos clientes em áreas de alto risco de incêndio.

#### Eventos de PSPS em 2019

- 122.000 contas desativadas de clientes, cerca de 2,4% das contas de clientes da SCE
- Duração média das falhas de energia: 27 horas

#### Eventos de PSPS em 2020

- 138.000 contas desativadas de clientes, cerca de 2,8% das contas de clientes da SCE
- Duração média das falhas de energia: 18 horas





# Atividades de Mitigação de Incêndios

## Área de Serviços da SCE

### Relatório de Progresso de Final de Ano de 2020

Dados de 31/12/2020



**80.000 KM<sup>2</sup>**

de áreas de serviços da SCE que abrangem o sul, o centro e a costa da Califórnia



**5M**

contas de clientes ou 15M de residentes nas áreas de serviços da SCE

**1,3M**

contas de clientes ou 3,9M de residentes servidos por circuitos em áreas de alto risco de incêndio\*

**1,4M**

postes de eletricidade

**300.000**

em áreas com alto risco de incêndio



**83.000 KM**

de linhas áreas de distribuição e transmissão da SCE



**22.000 KM<sup>2</sup>**

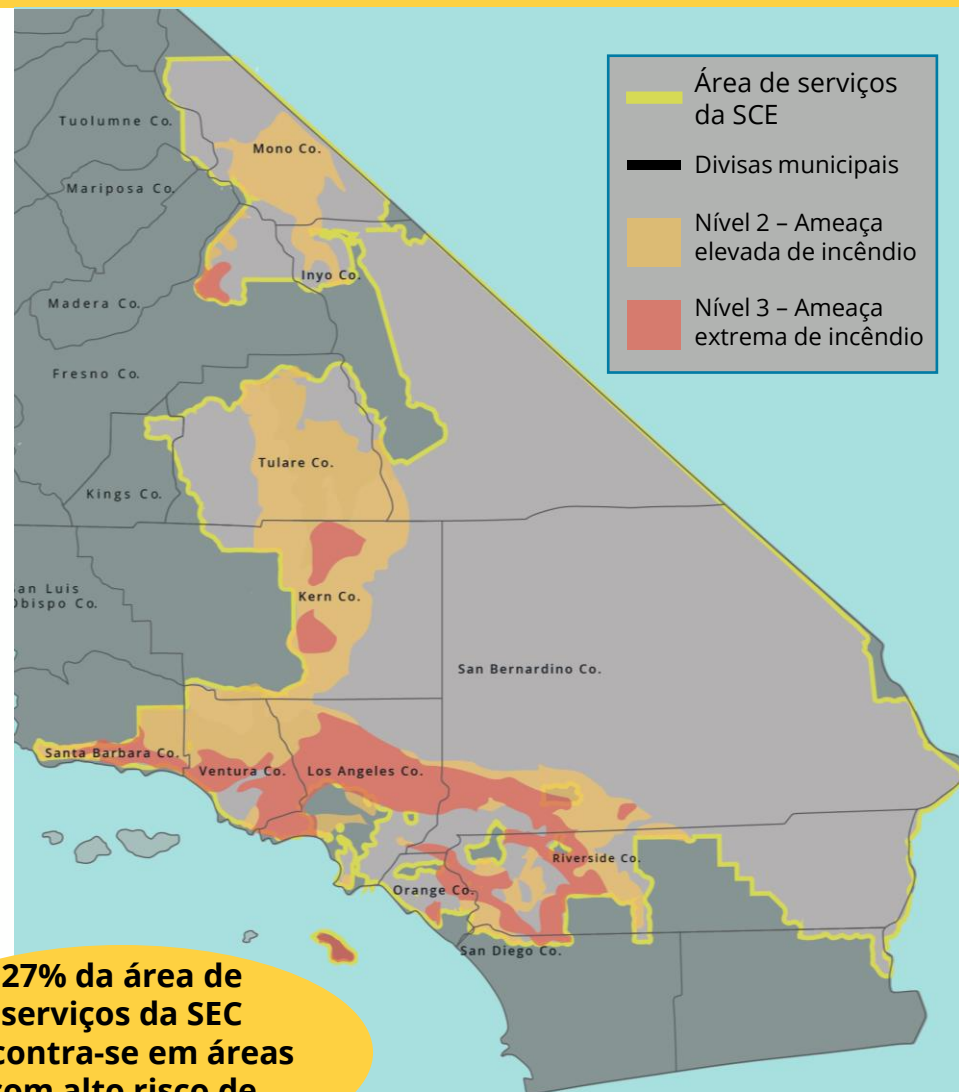
em áreas com alto risco de incêndio

**Municípios com áreas de alto risco de incêndio servidos pela SCE**

Fresno  
Inyo  
Kern  
Los Angeles  
Mono  
Orange  
Riverside  
San Bernardino  
Santa Barbara  
Tulare  
Ventura

**Municípios sem nenhuma área ou áreas limitadas de alto risco de incêndio servidos pela SCE**

Imperial  
Kings  
Madera  
Tuolumne





# Atividades de Mitigação de Incêndios

## Área de Serviços da SCE

### Relatório de Progresso de Final de Ano de 2020

Dados de 31/12/2020



**Inspeções nos ativos de distribuição**

2020  
Concluído/Alvo  
**199.000/105.000**  
ativos inspecionados

✓ **190%**  
concluídos

Concluído desde 2018  
**584.300**  
ativos inspecionados

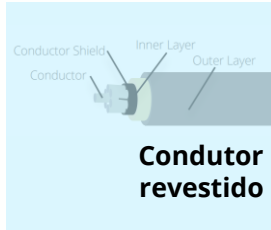


**Inspeções nos ativos de transmissão**

2020  
Concluído/Alvo  
**35.500/22.500**  
ativos inspecionados

✓ **158%**  
concluídos

Concluído desde 2018  
**86.100**  
ativos inspecionados



**Condutor revestido**

2020  
Concluído/Alvo  
**960/700**  
milhas de circuito instalado

✓ **137%**  
concluídos

Concluído desde 2018  
**1.480**  
milhas de circuito instalado



**Postes resistentes a fogo**

2020  
Concluído/Alvo  
**6.090/5.200**  
postes instalados

✓ **117%**  
concluídos

Concluído desde 2018  
**7.510**  
postes instalados



**Fusíveis de ação rápida**

2020  
Concluído/Alvo  
**3.025/3.025**  
fusíveis instalados

✓ **100%**  
concluídos

Concluído desde 2018  
**12.900**  
fusíveis instalados

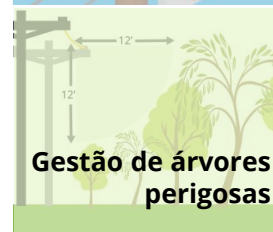


**Dispositivos de seccionamento**

2020  
Concluído/Alvo  
**49/45**  
dispositivos instalados

✓ **109%**  
concluídos

Concluído desde 2018  
**100**  
dispositivos instalados



**Gestão de árvores perigosas**

2020  
Concluído/Alvo  
**99.500/75.000**  
árvores analisadas

✓ **133%**  
concluído

Concluído desde 2018  
**228.500**  
árvores analisadas



**Estações meteorológicas**

2020  
Concluído/Alvo  
**590/375**  
estações meteorológicas instaladas

✓ **157%**  
concluídos

Concluído desde 2018  
**1.050**  
estações meteorológicas instaladas



**Câmeras termográficas de alta definição**

As câmeras que abrangem inteiramente as nossas áreas de alto risco de incêndio foram instaladas até 2020.

Concluído desde 2018  
**166**  
câmeras instaladas



**Centros de recursos comunitários**

**56**  
locais disponíveis



**Veículos de apoio da comunidade**

**8**  
veículos disponíveis



# Atividades de Mitigação de Incêndios

## CONDADO DE FRESNO

### Relatório de Progresso de Final de Ano de 2020

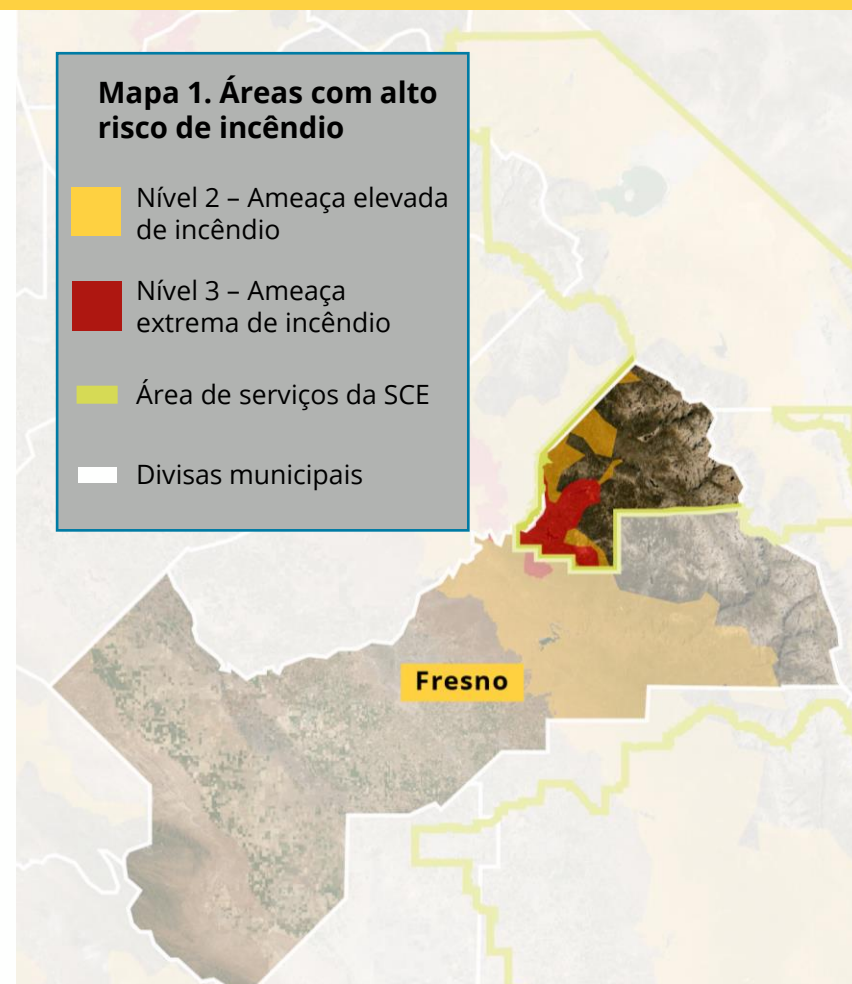
Dados de 31/12/2020

#### Concluído até ao momento

	2020	Desde 2018
Inspeções nos ativos de distribuição	1.656 ativos inspecionados	6.803 ativos inspecionados
Inspeções nos ativos de transmissão	816 ativos inspecionados	1.668 ativos inspecionados
Condutor revestido	3 milhas de circuito instalado	6 milhas de circuito instalado
Postes resistentes a fogo	4 postes instalados	4 postes instalados
Fusíveis de ação rápida	19 fusíveis instalados	40 fusíveis instalados
Dispositivos de seccionamento	0 dispositivos instalados	0 dispositivos instalados
Gestão de árvores perigosas	19.058 árvores analisadas	36.295 árvores analisadas
Estações meteorológicas	15 estações meteorológicas instaladas	19 estações meteorológicas instaladas
Câmeras termográficas de alta definição	0 câmeras instaladas	
Centros de recursos comunitários	0 locais disponíveis	
Veículos de apoio da comunidade	8 veículos disponíveis em toda a área de serviços da SCE	

#### Mapa 1. Áreas com alto risco de incêndio

- Nível 2 – Ameaça elevada de incêndio
- Nível 3 – Ameaça extrema de incêndio
- Área de serviços da SCE
- Divisas municipais



A área de serviços da SCE abrange cerca de **14%** do Condado de Fresno. Aprox. 2.900 contas de clientes são servidas por circuitos em áreas com alto risco de incêndio.






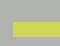

# Atividades de Mitigação de Incêndios

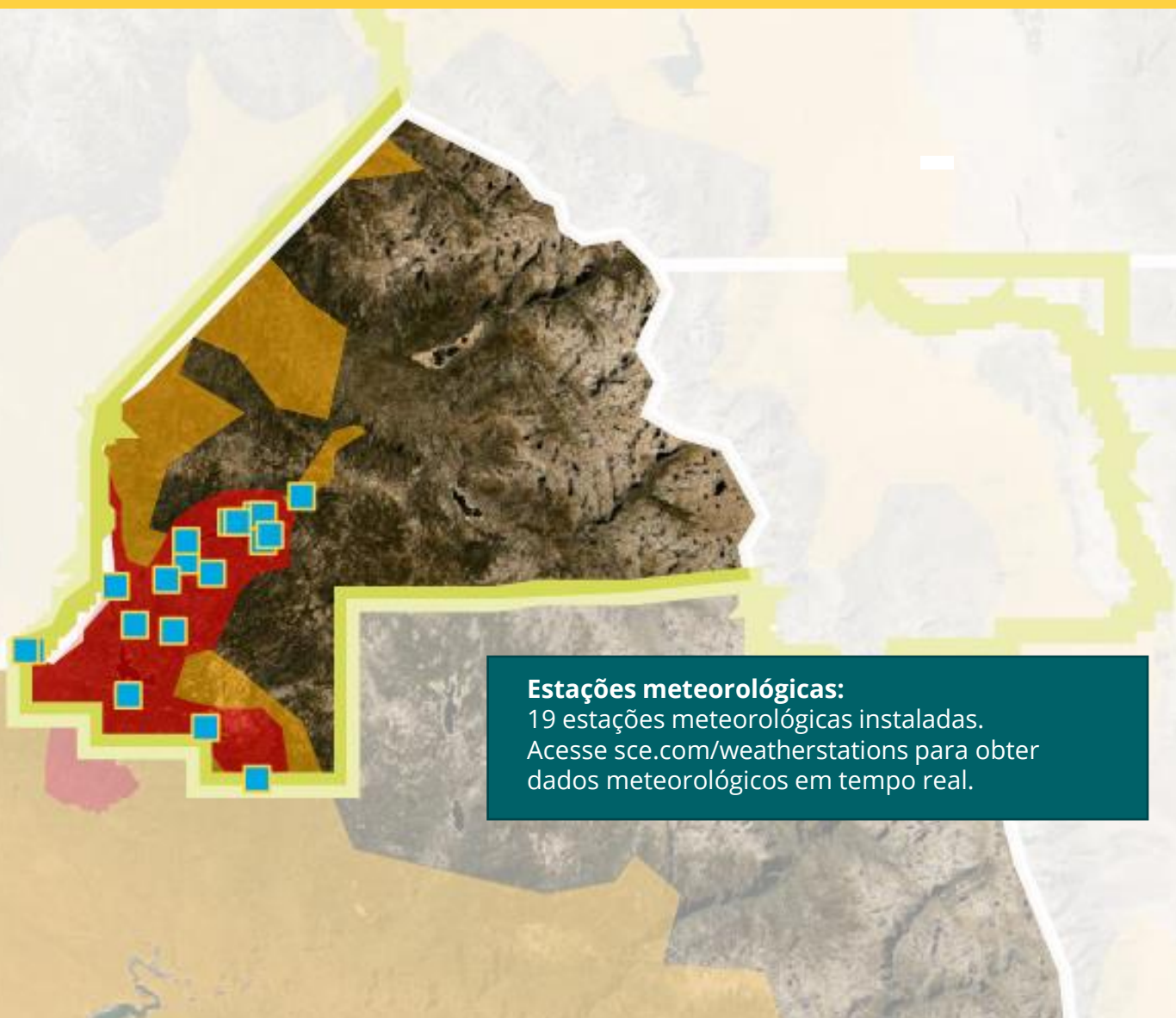
## CONDADO DE FRESNO

### Relatório de Progresso de Final de Ano de 2020

Dados de 31/12/2020

#### Mapa 2. Consciência situacional

-  Estações meteorológicas
-  Nível 2 – Ameaça elevada de incêndio
-  Nível 3 – Ameaça extrema de incêndio
-  Área de serviços da SCE
-  Divisas municipais



#### Estações meteorológicas:

19 estações meteorológicas instaladas.  
Acesse [sce.com/weatherstations](https://www.sce.com/weatherstations) para obter dados meteorológicos em tempo real.

# Atividades de Mitigação de Incêndios

## CONDADO DE INYO

### Relatório de Progresso de Final de Ano de 2020

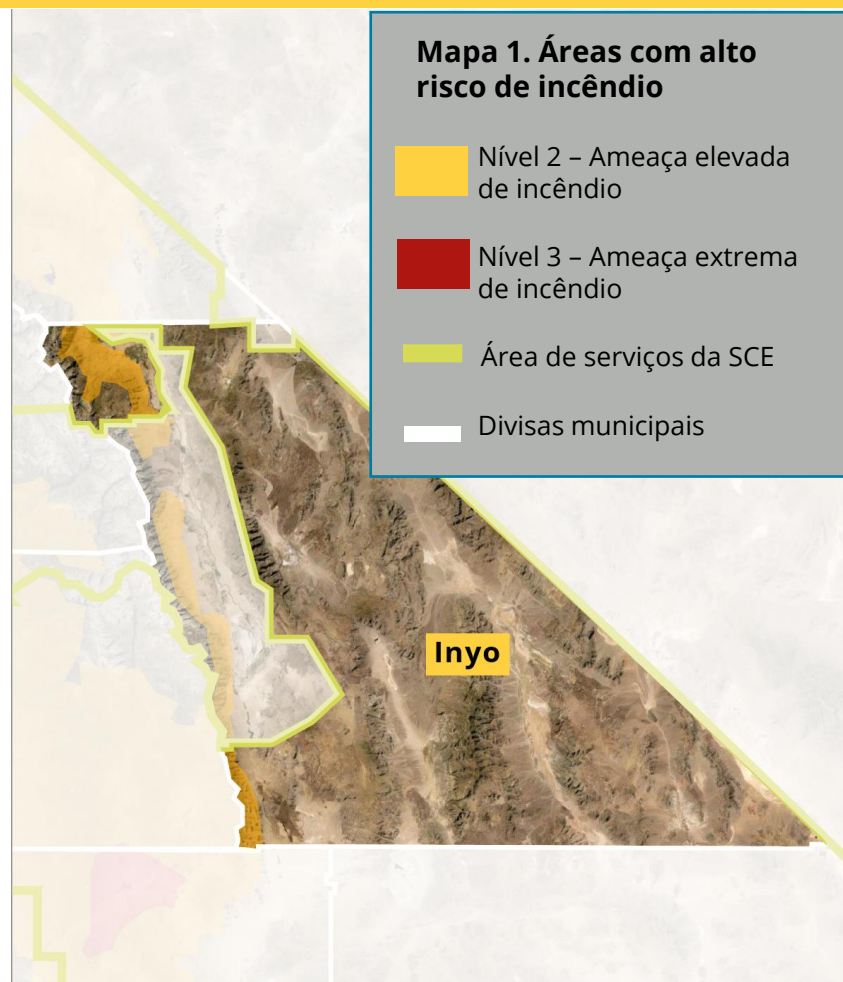
Dados de 31/12/2020

#### Concluído até ao momento

	2020	Desde 2018
Inspeções nos ativos de distribuição	947 ativos inspecionados	3.504 ativos inspecionados
Inspeções nos ativos de transmissão	1.485 ativos inspecionados	4.769 ativos inspecionados
Condutor revestido	0 milhas de circuito instalado	0 milhas de circuito instalado
Postes resistentes a fogo	10 postes instalados	10 postes instalados
Fusíveis de ação rápida	10 fusíveis instalados	62 fusíveis instalados
Dispositivos de seccionamento	0 dispositivos instalados	0 dispositivos instalados
Gestão de árvores perigosas	41 árvores analisadas	285 árvores analisadas
Estações meteorológicas	5 estações meteorológicas instaladas	11 estações meteorológicas instaladas
Câmeras termográficas de alta definição	0 câmeras instaladas	
Centros de recursos comunitários	2 locais disponíveis	
Veículos de apoio da comunidade	8 veículos disponíveis em toda a área de serviços da SCE	

#### Mapa 1. Áreas com alto risco de incêndio

- Nível 2 – Ameaça elevada de incêndio
- Nível 3 – Ameaça extrema de incêndio
- Área de serviços da SCE
- Divisas municipais



A área de serviços da SCE abrange cerca de **83%** do Condado de Inyo. Aprox. 5.400 contas de clientes são servidas por circuitos em áreas com alto risco de incêndio.



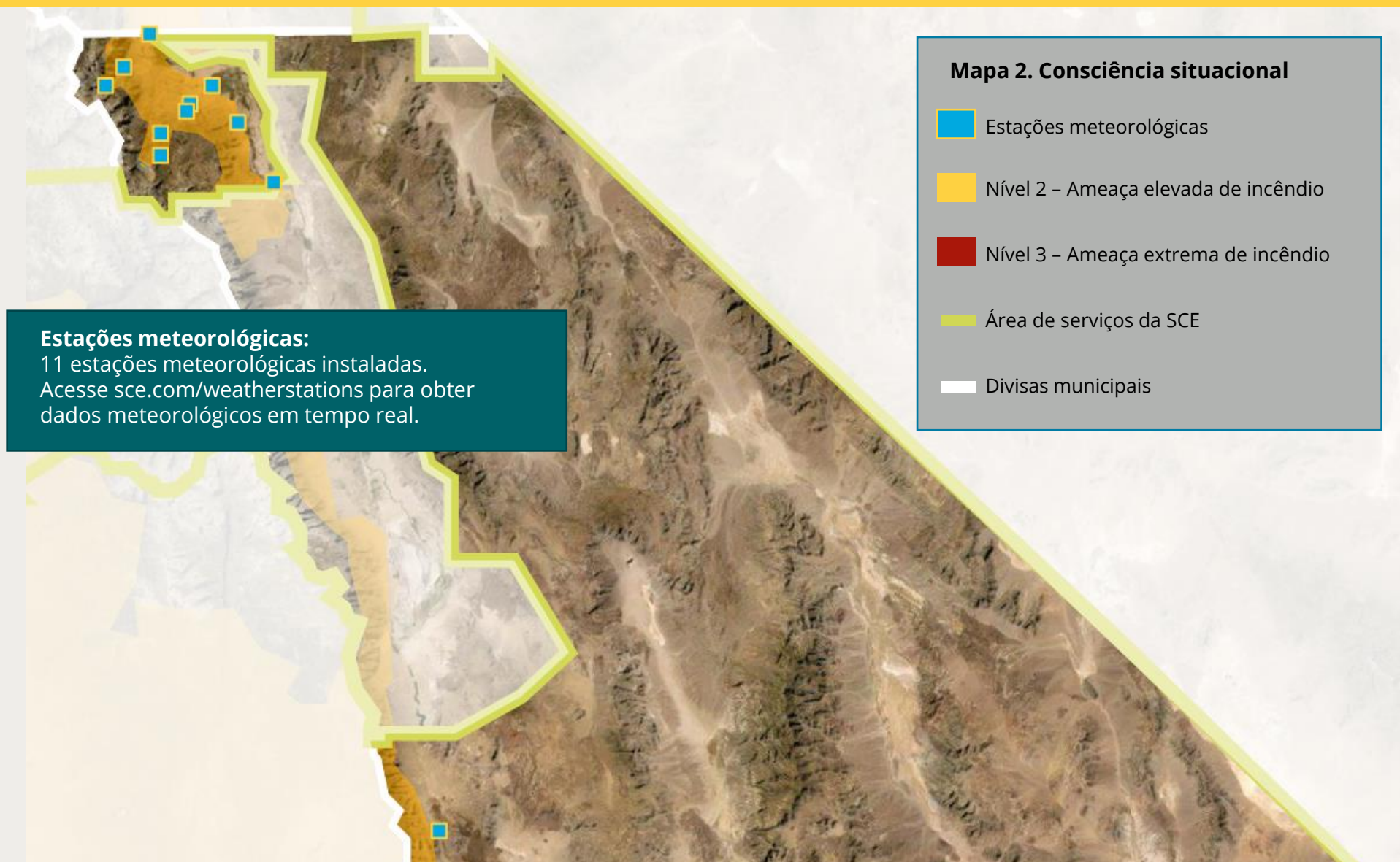


# Atividades de Mitigação de Incêndios

## CONDADO DE INYO

### Relatório de Progresso de Final de Ano de 2020

Dados de 31/12/2020



# Atividades de Mitigação de Incêndios

## CONDADO DE KERN

### Relatório de Progresso de Final de Ano de 2020

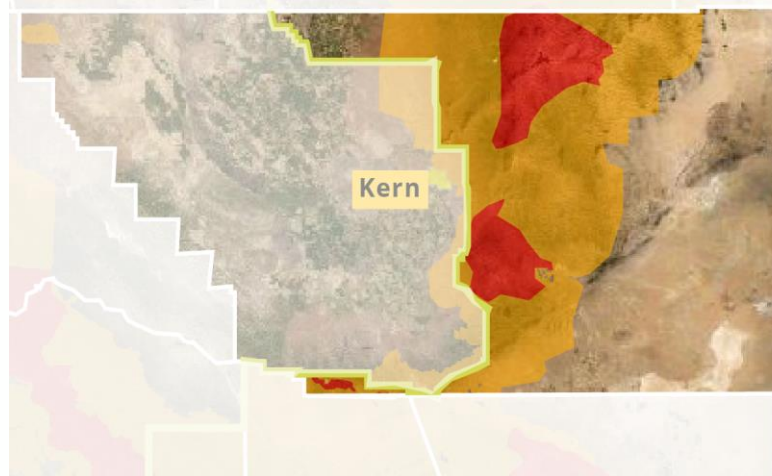
Dados de 31/12/2020

#### Concluído até ao momento

	2020	Desde 2018
Inspeções nos ativos de distribuição	24.759 ativos inspecionados	60.282 ativos inspecionados
Inspeções nos ativos de transmissão	4.024 ativos inspecionados	10.179 ativos inspecionados
Condutor revestido	261 milhas de circuito instalado	487 milhas de circuito instalado
Postes resistentes a fogo	2.100 postes instalados	2.598 postes instalados
Fusíveis de ação rápida	371 fusíveis instalados	1.087 fusíveis instalados
Dispositivos de seccionamento	1 dispositivos instalados	1 dispositivos instalados
Gestão de árvores perigosas	1.057 árvores analisadas	1.119 árvores analisadas
Estações meteorológicas	25 estações meteorológicas instaladas	63 estações meteorológicas instaladas
Câmeras termográficas de alta definição	16 câmeras instaladas	
Centros de recursos comunitários	5 locais disponíveis	
Veículos de apoio da comunidade	8 veículos disponíveis em toda a área de serviços da SCE	

#### Mapa 1. Áreas com alto risco de incêndio







- Nível 2 – Ameaça elevada de incêndio
- Nível 3 – Ameaça extrema de incêndio
- Área de serviços da SCE
- Divisas municipais



A área de serviços da SCE abrange cerca de **55%** do Condado de Kern. Aprox. 32.100 contas de clientes são servidas por circuitos em áreas com alto risco de incêndio.



**Mapa 2. Consciência situacional**

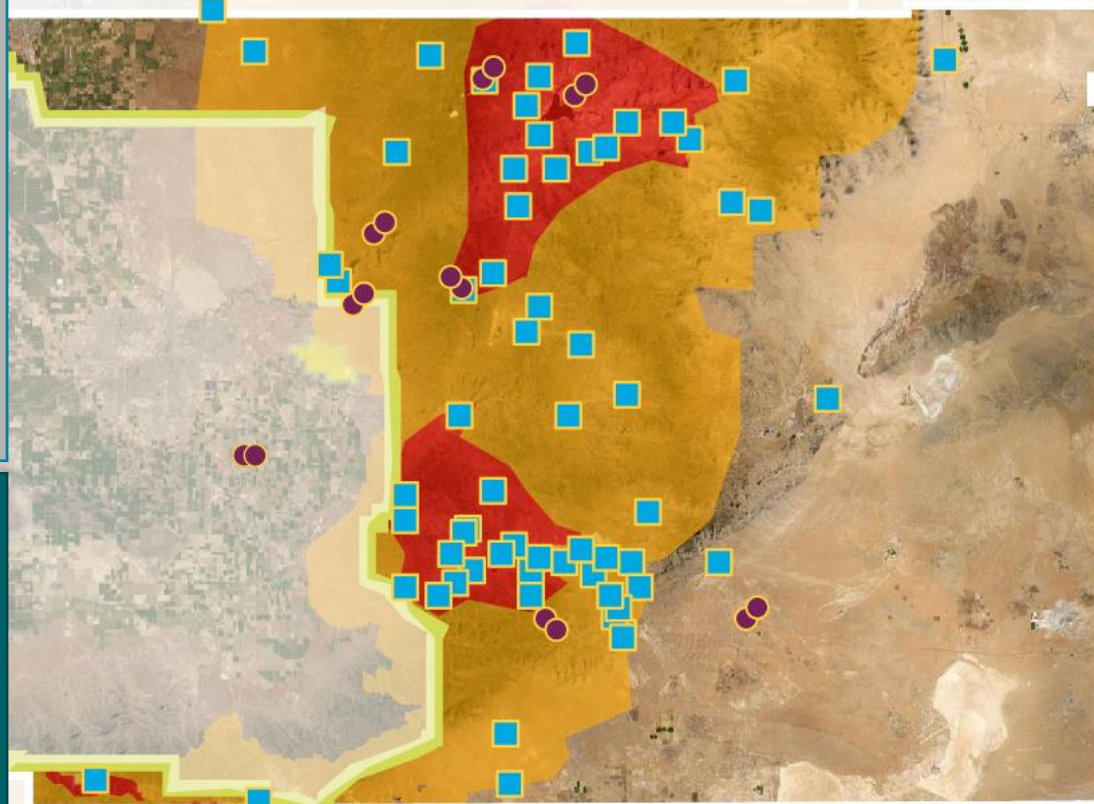
-  Estações meteorológicas
-  Câmeras termográficas de alta definição
-  Nível 2 – Ameaça elevada de incêndio
-  Nível 3 – Ameaça extrema de incêndio
-  Área de serviços da SCE
-  Divisas municipais

**Estações meteorológicas:**

63 estações meteorológicas instaladas. Acesse [sce.com/weatherstations](https://sce.com/weatherstations) para obter dados meteorológicos em tempo real.

**Câmeras termográficas de alta definição:**

16 câmeras termográficas de alta definição instaladas. Acesse [alertwildfire.org](https://alertwildfire.org) para visualizar os feeds da câmera ao vivo.



# Atividades de Mitigação de Incêndios

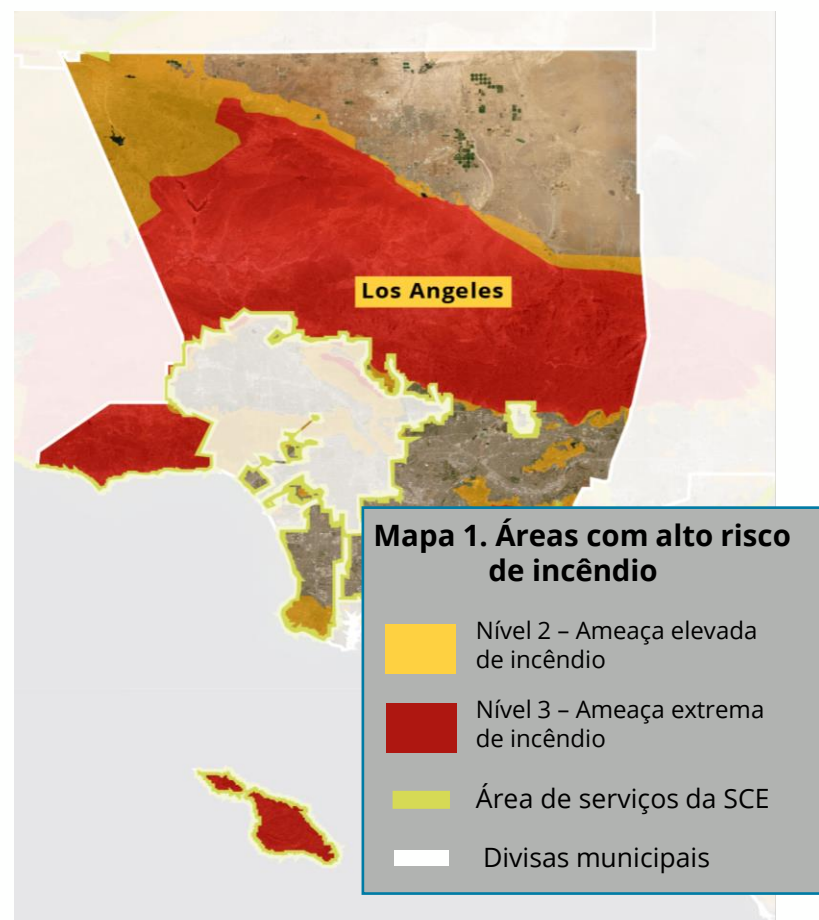
## CONDADO DE LOS ANGELES

### Relatório de Progresso de Final de Ano de 2020

Dados de 31/12/2020

#### Concluído até ao momento

	2020	Desde 2018
Inspeções nos ativos de distribuição	43.845 ativos inspecionados	165.069 ativos inspecionados
Inspeções nos ativos de transmissão	8.179 ativos inspecionados	18.904 ativos inspecionados
Condutor revestido	178 milhas de circuito instalado	299 milhas de circuito instalado
Postes resistentes a fogo	904 postes instalados	1.014 postes instalados
Fusíveis de ação rápida	680 fusíveis instalados	3.318 fusíveis instalados
Dispositivos de seccionamento	15 dispositivos instalados	20 dispositivos instalados
Gestão de árvores perigosas	5.679 árvores analisadas	6.204 árvores analisadas
Estações meteorológicas	154 estações meteorológicas instaladas	267 estações meteorológicas instaladas
Câmeras termográficas de alta definição	56 câmeras instaladas	
Centros de recursos comunitários	14 locais disponíveis	
Veículos de apoio da comunidade	8 veículos disponíveis em toda a área de serviços da SCE	



A área de serviços da SCE abrange cerca de **85%** do Condado de Los Angeles. Aprox. 384.600 contas de clientes são servidas por circuitos em áreas com alto risco de incêndio.









# Atividades de Mitigação de Incêndios **CONDADO DE LOS ANGELES**

**Relatório de Progresso  
de Final de Ano de 2020**

Dados de 31/12/2020

## Mapa 2. Consciência situacional

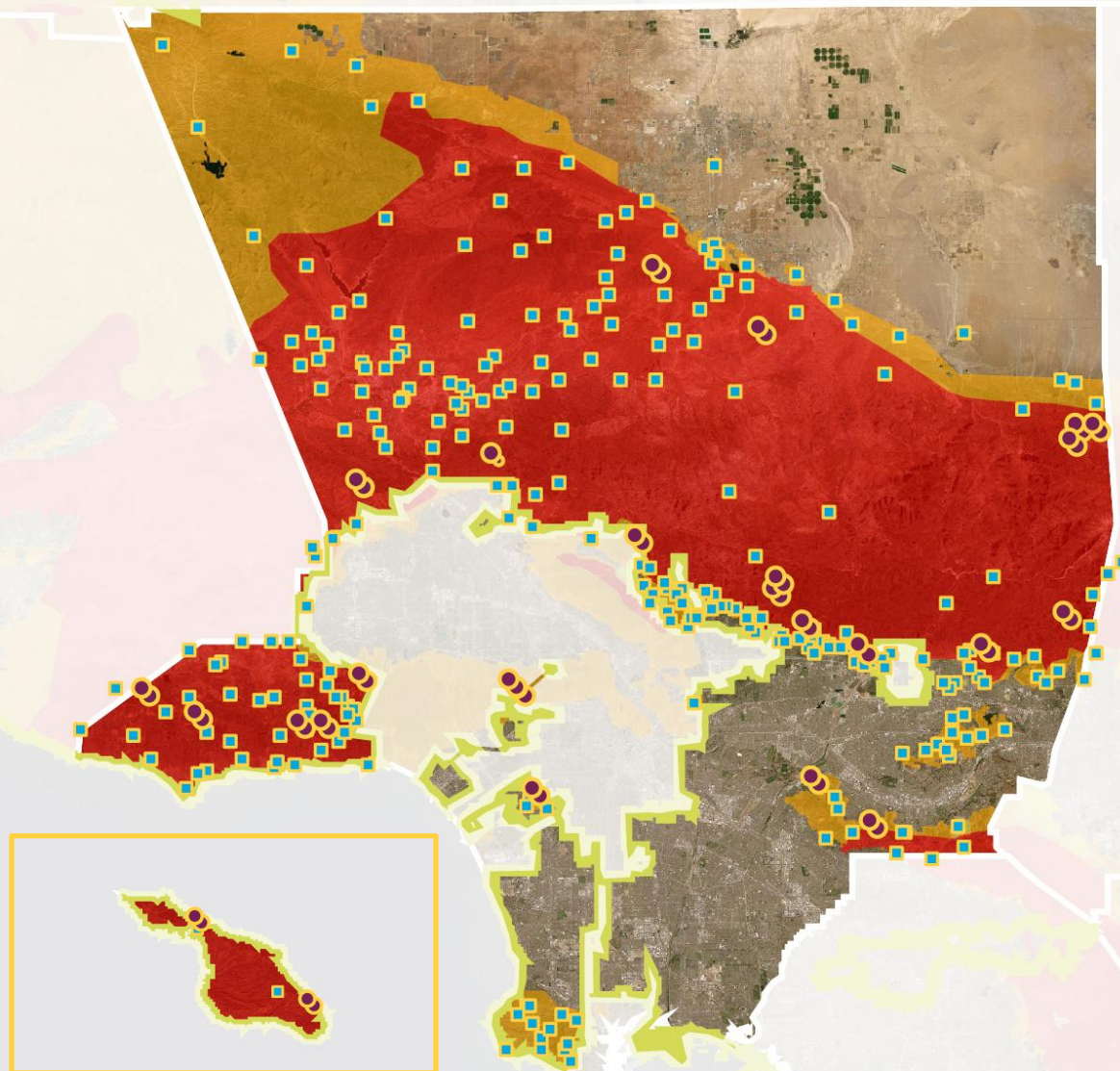
-  Estações meteorológicas
-  Câmeras termográficas de alta definição
-  Nível 2 – Ameaça elevada de incêndio
-  Nível 3 – Ameaça extrema de incêndio
-  Área de serviços da SCE
-  Divisas municipais

### Estações meteorológicas:

267 estações meteorológicas instaladas. Acesse [sce.com/weatherstations](https://sce.com/weatherstations) para obter dados meteorológicos em tempo real.

### Câmeras termográficas de alta definição:

56 câmeras termográficas de alta definição instaladas. Acesse [alertwildfire.org](https://alertwildfire.org) para visualizar a transmissão de câmera ao vivo.





# Atividades de Mitigação de Incêndios

## CONDADO DE MONO

### Relatório de Progresso de Final de Ano de 2020

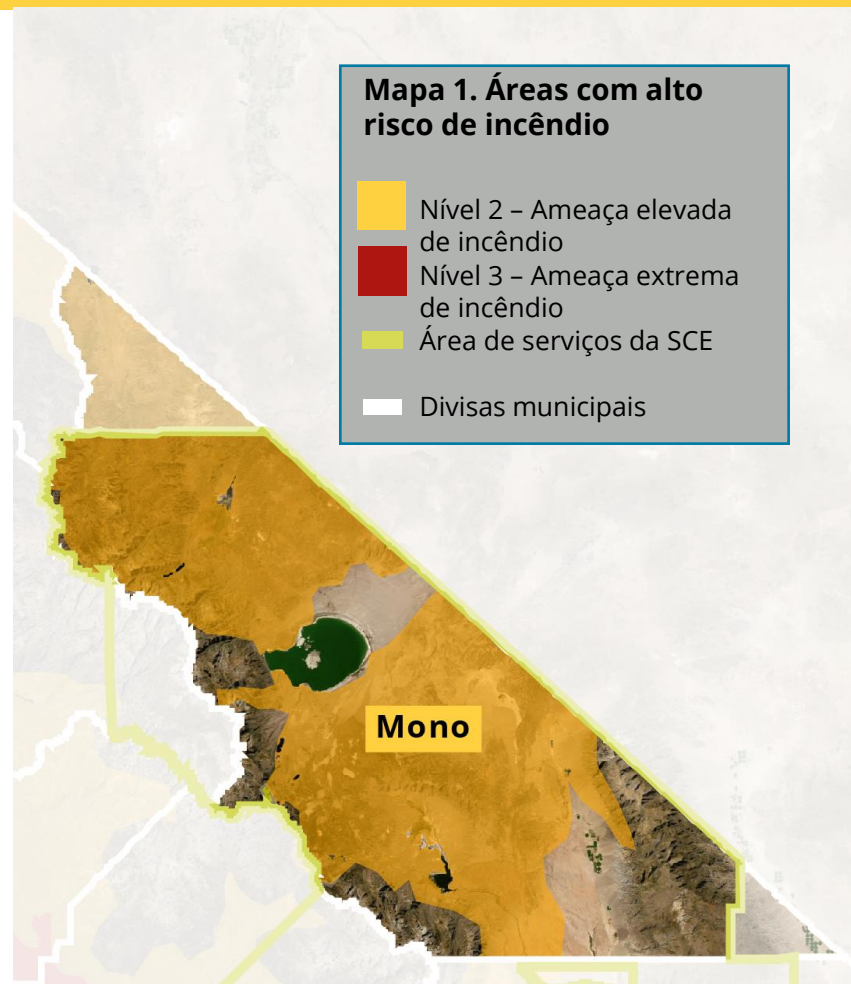
Dados de 31/12/2020

#### Concluído até ao momento

	2020	Desde 2018
Inspeções nos ativos de distribuição	3.964 ativos inspecionados	11.950 ativos inspecionados
Inspeções nos ativos de transmissão	2.571 ativos inspecionados	5.745 ativos inspecionados
Condutor revestido	3 milhas de circuito instalado	3 milhas de circuito instalado
Postes resistentes a fogo	103 postes instalados	103 postes instalados
Fusíveis de ação rápida	34 fusíveis instalados	174 fusíveis instalados
Dispositivos de seccionamento	1 dispositivos instalados	7 dispositivos instalados
Gestão de árvores perigosas	787 árvores analisadas	8.927 árvores analisadas
Estações meteorológicas	20 estações meteorológicas instaladas	40 estações meteorológicas instaladas
Câmeras termográficas de alta definição	0 câmeras instaladas	
Centros de recursos comunitários	0 locais disponíveis	
Veículos de apoio da comunidade	8 veículos disponíveis em toda a área de serviços da SCE	

#### Mapa 1. Áreas com alto risco de incêndio

- Nível 2 – Ameaça elevada de incêndio
- Nível 3 – Ameaça extrema de incêndio
- Área de serviços da SCE
- Divisas municipais



A área de serviços da SCE abrange cerca de **89%** do Condado de Mono. Aprox. 13.400 contas de clientes são servidas por circuitos em áreas com alto risco de incêndio.



# Atividades de Mitigação de Incêndios

## CONDADO DE MONO




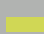

### Relatório de Progresso de Final de Ano de 2020

Dados de 31/12/2020

#### Estações meteorológicas:

40 estações meteorológicas instaladas.  
Acesse [sce.com/weatherstations](https://www.sce.com/weatherstations) para obter dados meteorológicos em tempo real.

#### Mapa 2. Consciência situacional

-  Estações meteorológicas
-  Nível 2 – Ameaça elevada de incêndio
-  Nível 3 – Ameaça extrema de incêndio
-  Área de serviços da SCE
-  Divisas municipais

# Atividades de Mitigação de Incêndios

## CONDADO DE ORANGE

### Relatório de Progresso de Final de Ano de 2020

Dados de 31/12/2020

#### Concluído até ao momento

	2020	Desde 2018
Inspeções nos ativos de distribuição	4.451 ativos inspecionados	17.358 ativos inspecionados
Inspeções nos ativos de transmissão	1.494 ativos inspecionados	2.551 ativos inspecionados
Condutor revestido	5 milhas de circuito instalado	11 milhas de circuito instalado
Postes resistentes a fogo	33 postes instalados	33 postes instalados
Fusíveis de ação rápida	7 fusíveis instalados	230 fusíveis instalados
Dispositivos de seccionamento	5 dispositivos instalados	35 dispositivos instalados
Gestão de árvores perigosas	0 árvores analisadas	788 árvores analisadas
Estações meteorológicas	20 estações meteorológicas instaladas	48 estações meteorológicas instaladas
Câmeras termográficas de alta definição	14 câmeras instaladas	
Centros de recursos comunitários	1 locais disponíveis	
Veículos de apoio da comunidade	8 veículos disponíveis em toda a área de serviços da SCE	



A área de serviços da SCE abrange cerca de **77%** do Condado de Orange. Aprox. 76.000 contas de clientes são servidas por circuitos em áreas com alto risco de incêndio.



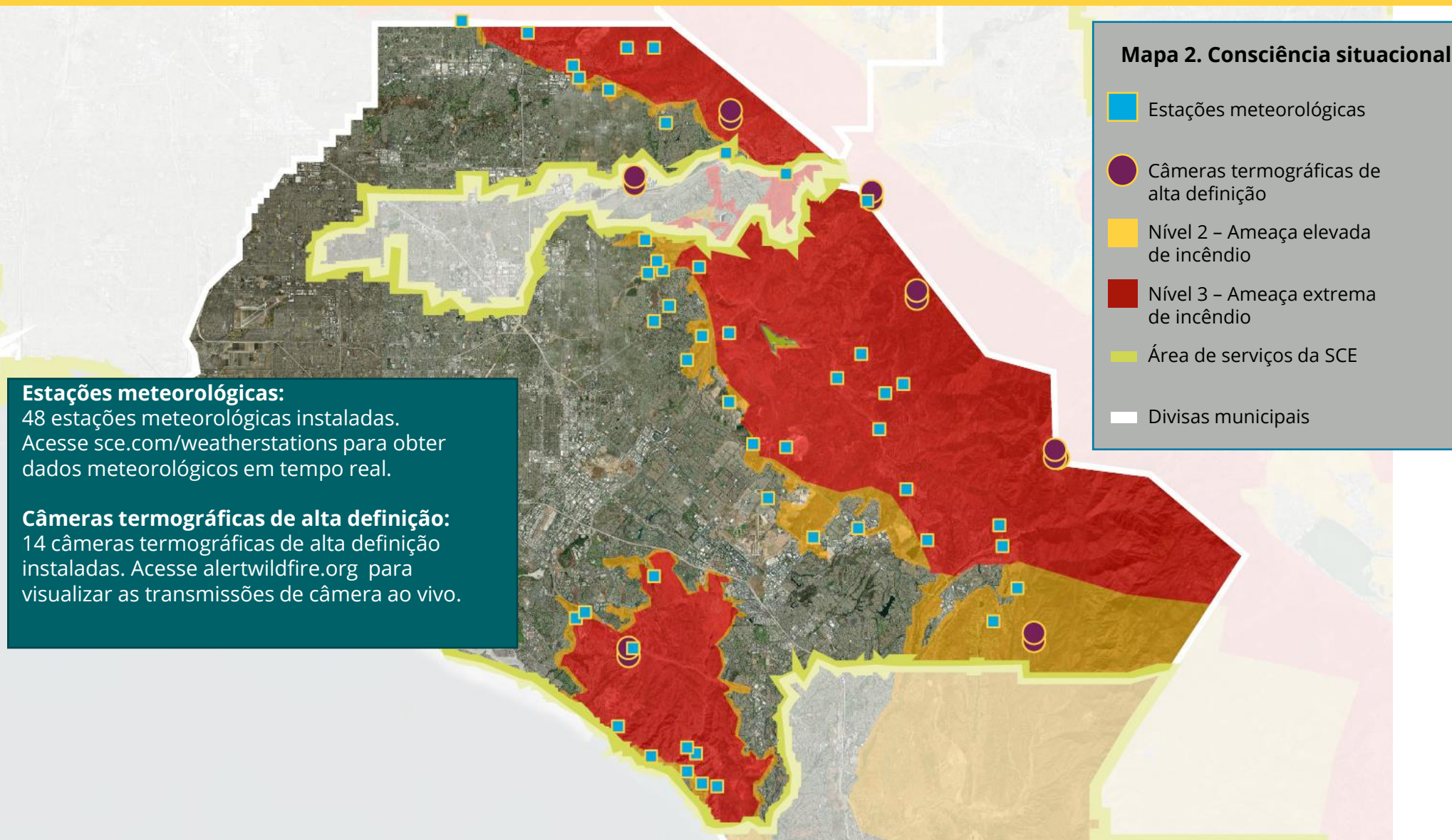


# Atividades de Mitigação de Incêndios

## CONDADO DE ORANGE

### Relatório de Progresso de Final de Ano de 2020

Dados de 31/12/2020



# Atividades de Mitigação de Incêndios

## CONDADO DE RIVERSIDE

### Relatório de Progresso de Final de Ano de 2020

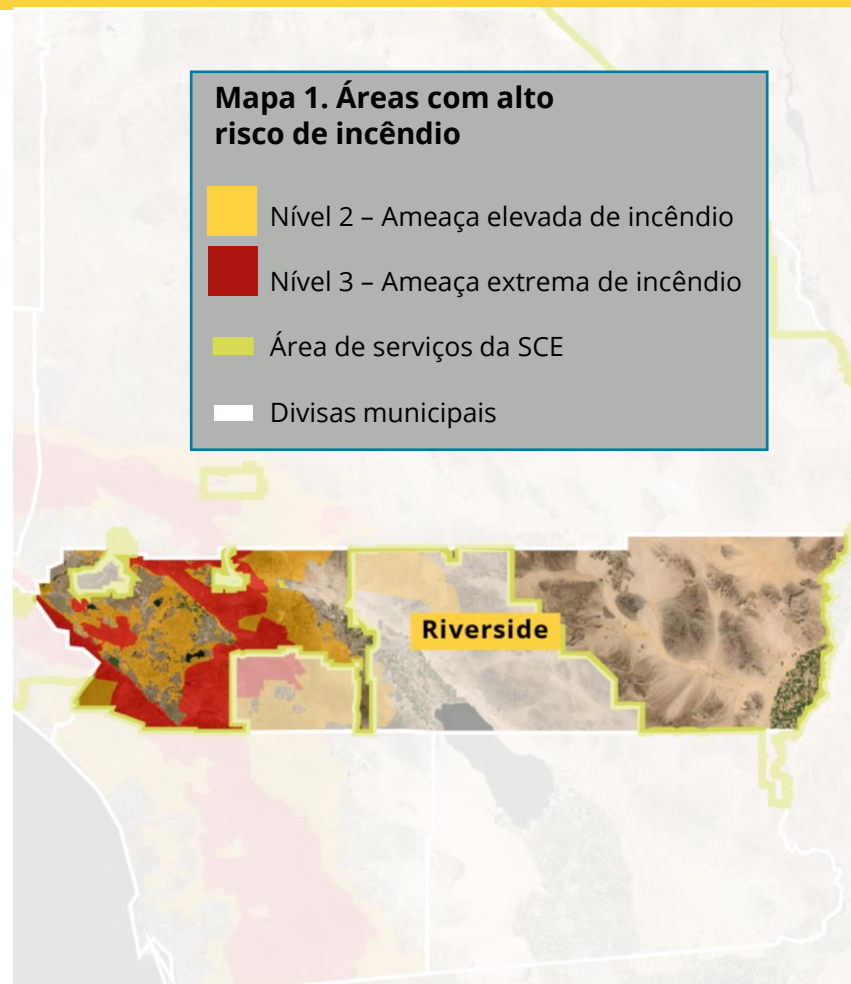
Dados de 31/12/2020

#### Concluído até ao momento

	2020	Desde 2018
Inspeções nos ativos de distribuição	43.402 ativos inspecionados	108.385 ativos inspecionados
Inspeções nos ativos de transmissão	5.552 ativos inspecionados	14.543 ativos inspecionados
Condutor revestido	193 milhas de circuito instalado	399 milhas de circuito instalado
Postes resistentes a fogo	1.170 postes instalados	1.182 postes instalados
Fusíveis de ação rápida	531 fusíveis instalados	2.249 fusíveis instalados
Dispositivos de seccionamento	14 dispositivos instalados	40 dispositivos instalados
Gestão de árvores perigosas	32.104 árvores analisadas	37.754 árvores analisadas
Estações meteorológicas	135 estações meteorológicas instaladas	209 estações meteorológicas instaladas
Câmeras termográficas de alta definição	17 câmeras instaladas	
Centros de recursos comunitários	3 locais disponíveis	
Veículos de apoio da comunidade	8 veículos disponíveis em toda a área de serviços da SCE	

#### Mapa 1. Áreas com alto risco de incêndio

- Nível 2 – Ameaça elevada de incêndio
- Nível 3 – Ameaça extrema de incêndio
- Área de serviços da SCE
- Divisas municipais



A área de serviços da SCE abrange cerca de **65%** do Condado de Riverside. Aprox. 304.100 contas de clientes são servidas por circuitos em áreas com alto risco de incêndio.



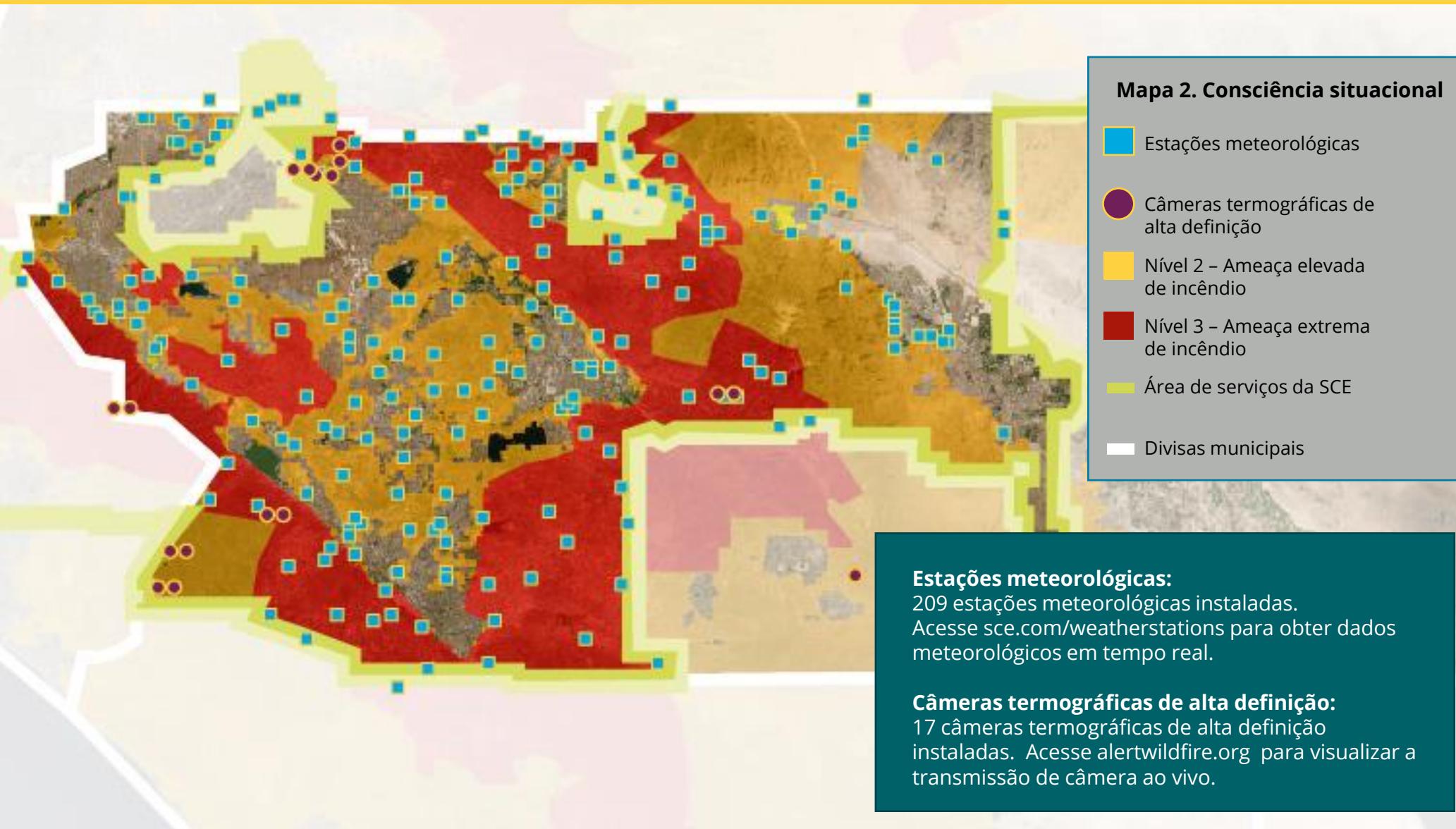


# Atividades de Mitigação de Incêndios

## CONDADO DE RIVERSIDE

### Relatório de Progresso de Final de Ano de 2020

Dados de 31/12/2020





# Atividades de Mitigação de Incêndios

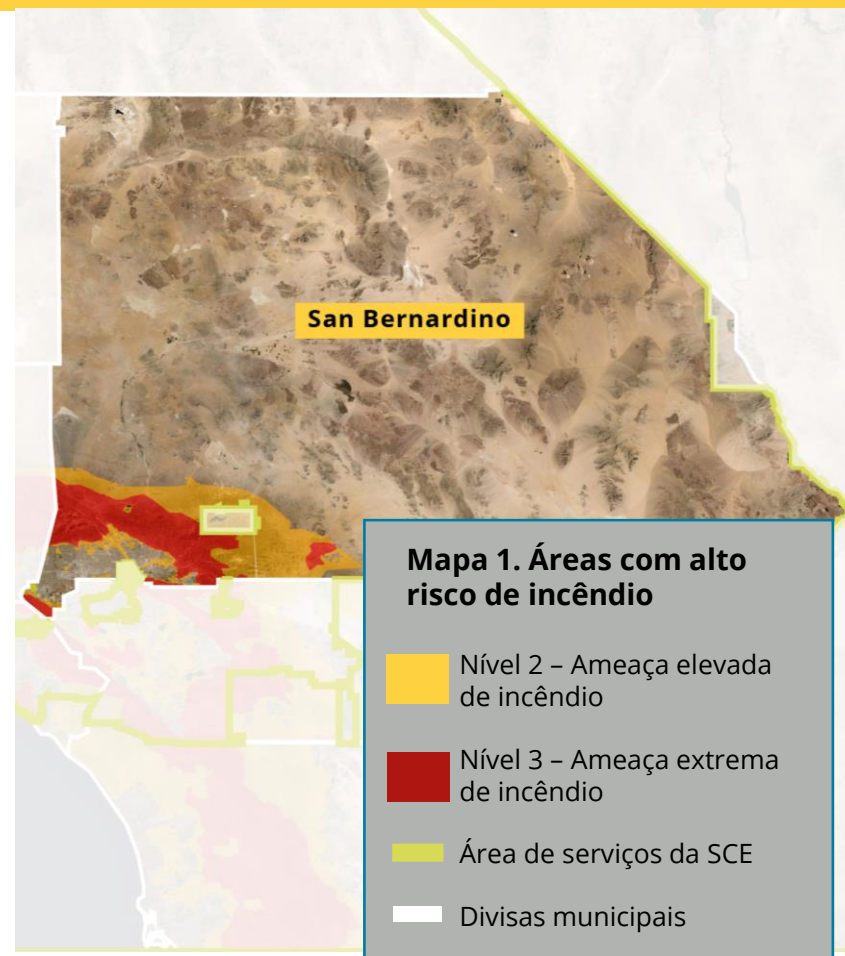
## CONDADO DE SAN BERNARDINO

### Relatório de Progresso de Final de Ano de 2020

Dados de 31/12/2020

#### Concluído até ao momento

	2020	Desde 2018
Inspeções nos ativos de distribuição	36.792 ativos inspecionados	93.045 ativos inspecionados
Inspeções nos ativos de transmissão	3.906 ativos inspecionados	11.021 ativos inspecionados
Condutor revestido	48 milhas de circuito instalado	70 milhas de circuito instalado
Postes resistentes a fogo	834 postes instalados	834 postes instalados
Fusíveis de ação rápida	307 fusíveis instalados	2.811 fusíveis instalados
Dispositivos de seccionamento	8 dispositivos instalados	8 dispositivos instalados
Gestão de árvores perigosas	26.711 árvores analisadas	104.574 árvores analisadas
Estações meteorológicas	124 estações meteorológicas instaladas	198 estações meteorológicas instaladas
Câmeras termográficas de alta definição	22 câmeras instaladas	
Centros de recursos comunitários	11 locais disponíveis	
Veículos de apoio da comunidade	8 veículos disponíveis em toda a área de serviços da SCE	



A área de serviços da SCE abrange cerca de **99%** do Condado de San Bernardino. Aprox. 236.000 contas de clientes são servidas por circuitos em áreas com alto risco de incêndio.







#### Estações meteorológicas:

198 estações meteorológicas instaladas. Acesse [sce.com/weatherstations](https://sce.com/weatherstations) para obter dados meteorológicos em tempo real.

#### Câmeras termográficas de alta definição:

22 câmeras termográficas de alta definição instaladas. Acesse [alertwildfire.org](https://alertwildfire.org) para visualizar a transmissão de câmera ao vivo.

#### Mapa 2. Consciência situacional

-  Estações meteorológicas
-  Câmeras termográficas de alta definição
-  Nível 2 – Ameaça elevada de incêndio
-  Nível 3 – Ameaça extrema de incêndio
-  Área de serviços da SCE
-  Divisas municipais

# Atividades de Mitigação de Incêndios

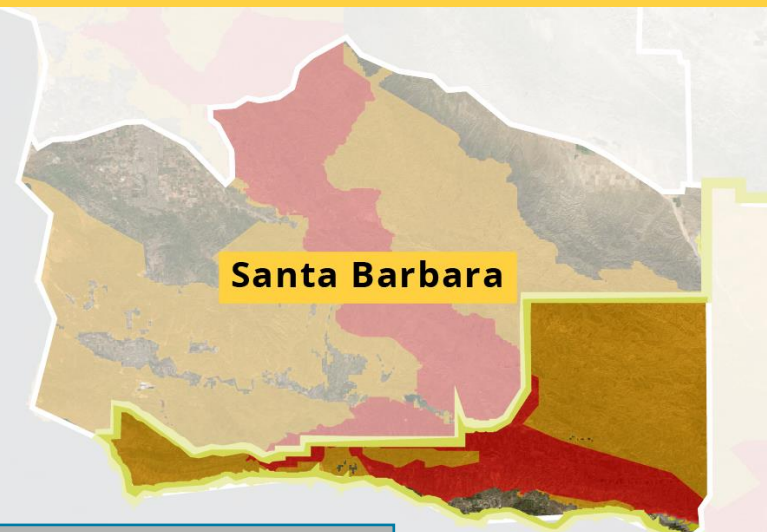
## CONDADO DE SANTA BARBARA

### Relatório de Progresso de Final de Ano de 2020

Dados de 31/12/2020

#### Concluído até ao momento

	2020	Desde 2018
Inspeções nos ativos de distribuição	9.458 ativos inspecionados	21.852 ativos inspecionados
Inspeções nos ativos de transmissão	1.336 ativos inspecionados	2.988 ativos inspecionados
Condutor revestido	18 milhas de circuito instalado	25 milhas de circuito instalado
Postes resistentes a fogo	176 postes instalados	185 postes instalados
Fusíveis de ação rápida	254 fusíveis instalados	485 fusíveis instalados
Dispositivos de seccionamento	0 dispositivos instalados	0 dispositivos instalados
Gestão de árvores perigosas	188 árvores analisadas	454 árvores analisadas
Estações meteorológicas	36 estações meteorológicas instaladas	57 estações meteorológicas instaladas
Câmeras termográficas de alta definição	3 câmeras instaladas	
Centros de recursos comunitários	5 locais disponíveis	
Veículos de apoio da comunidade	8 veículos disponíveis em toda a área de serviços da SCE	



#### Mapa 1. Áreas com alto risco de incêndio

■ Nível 2 – Ameaça elevada de incêndio

■ Nível 3 – Ameaça extrema de incêndio

■ Área de serviços da SCE

■ Divisas municipais

A área de serviços da SCE abrange cerca de **23%** do Condado de Santa Barbara. Aprox. 59.700 contas de clientes são servidas por circuitos em áreas com alto risco de incêndio.



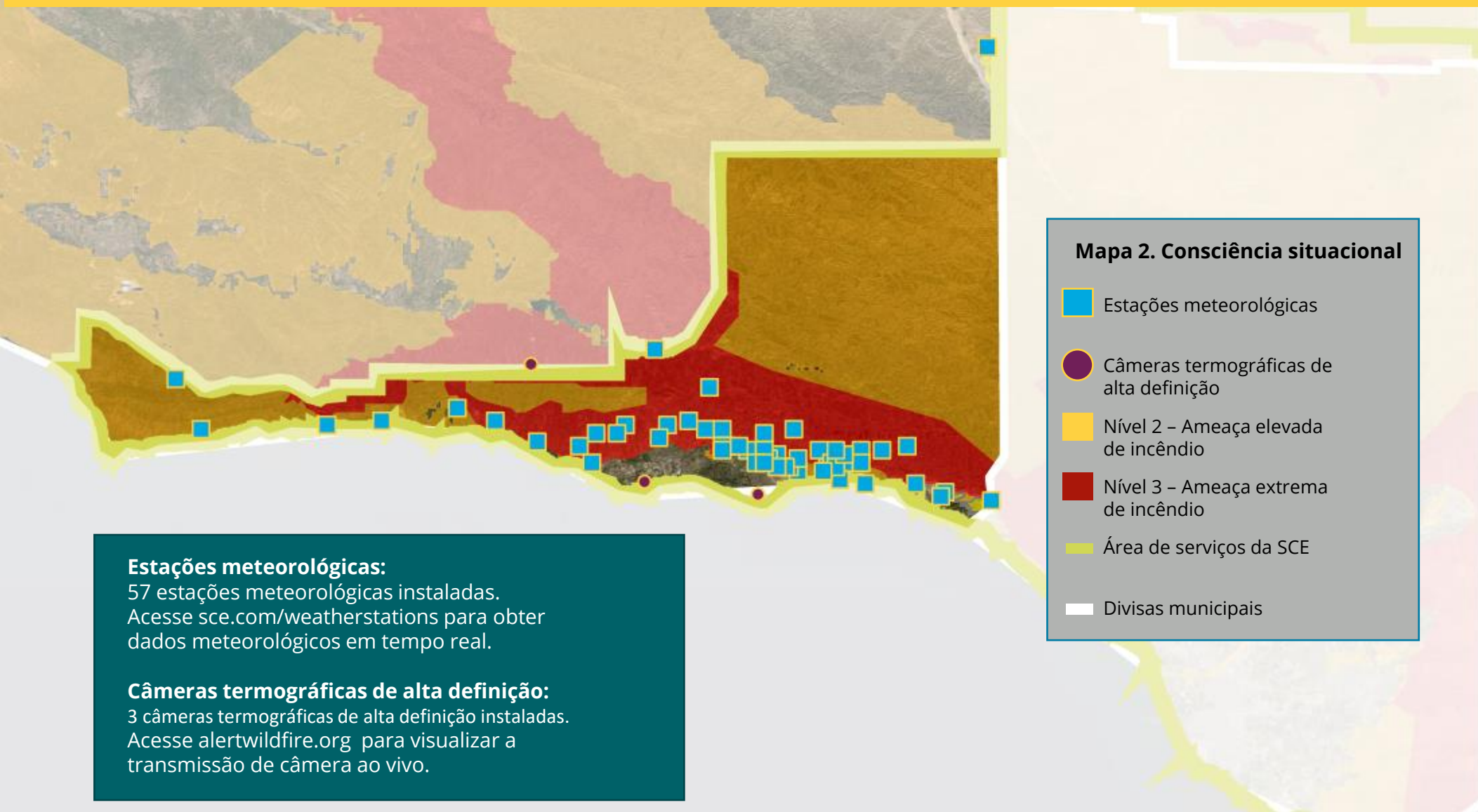


# Atividades de Mitigação de Incêndios

## CONDADO DE SANTA BARBARA

### Relatório de Progresso de Final de Ano de 2020

Dados de 31/12/2020



# Atividades de Mitigação de Incêndios

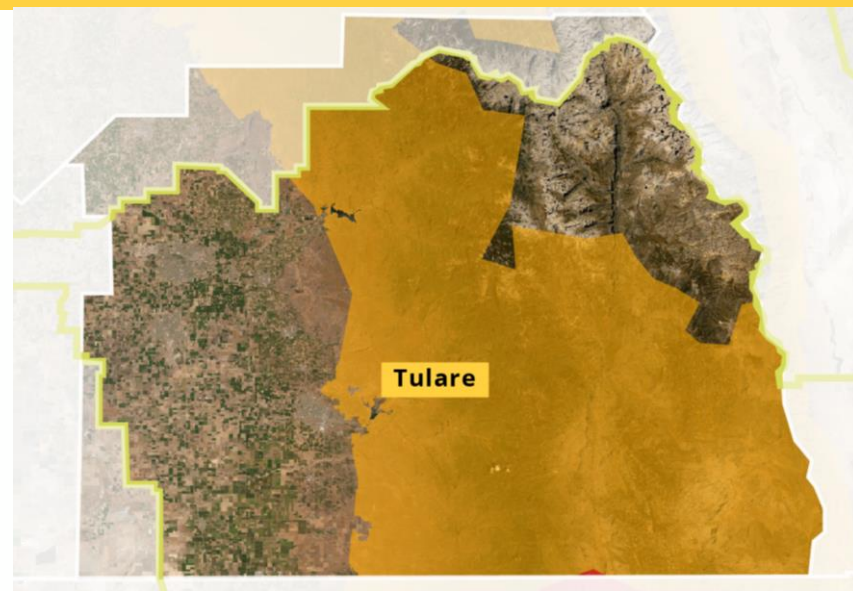
## CONDADO DE TULARE

### Relatório de Progresso de Final de Ano de 2020

Dados de 31/12/2020

#### Concluído até ao momento

	2020	Desde 2018
Inspeções nos ativos de distribuição	8.890 ativos inspecionados	22.923 ativos inspecionados
Inspeções nos ativos de transmissão	1.114 ativos inspecionados	2.696 ativos inspecionados
Condutor revestido	78 milhas de circuito instalado	101 milhas de circuito instalado
Postes resistentes a fogo	321 postes instalados	330 postes instalados
Fusíveis de ação rápida	104 fusíveis instalados	555 fusíveis instalados
Dispositivos de seccionamento	0 dispositivos instalados	0 dispositivos instalados
Gestão de árvores perigosas	5.659 árvores analisadas	12.946 árvores analisadas
Estações meteorológicas	12 estações meteorológicas instaladas	31 estações meteorológicas instaladas
Câmeras termográficas de alta definição	8 câmeras instaladas	
Centros de recursos comunitários	4 locais disponíveis	
Veículos de apoio da comunidade	8 veículos disponíveis em toda a área de serviços da SCE	



**Mapa 1. Áreas com alto risco de incêndio**

- Nível 2 – Ameaça elevada de incêndio
- Nível 3 – Ameaça extrema de incêndio
- Área de serviços da SCE
- Divisas municipais

A área de serviços da SCE abrange cerca de **84%** do Condado de Tulare. Aprox. 16.400 contas de clientes são servidas por circuitos em áreas com alto risco de incêndio.

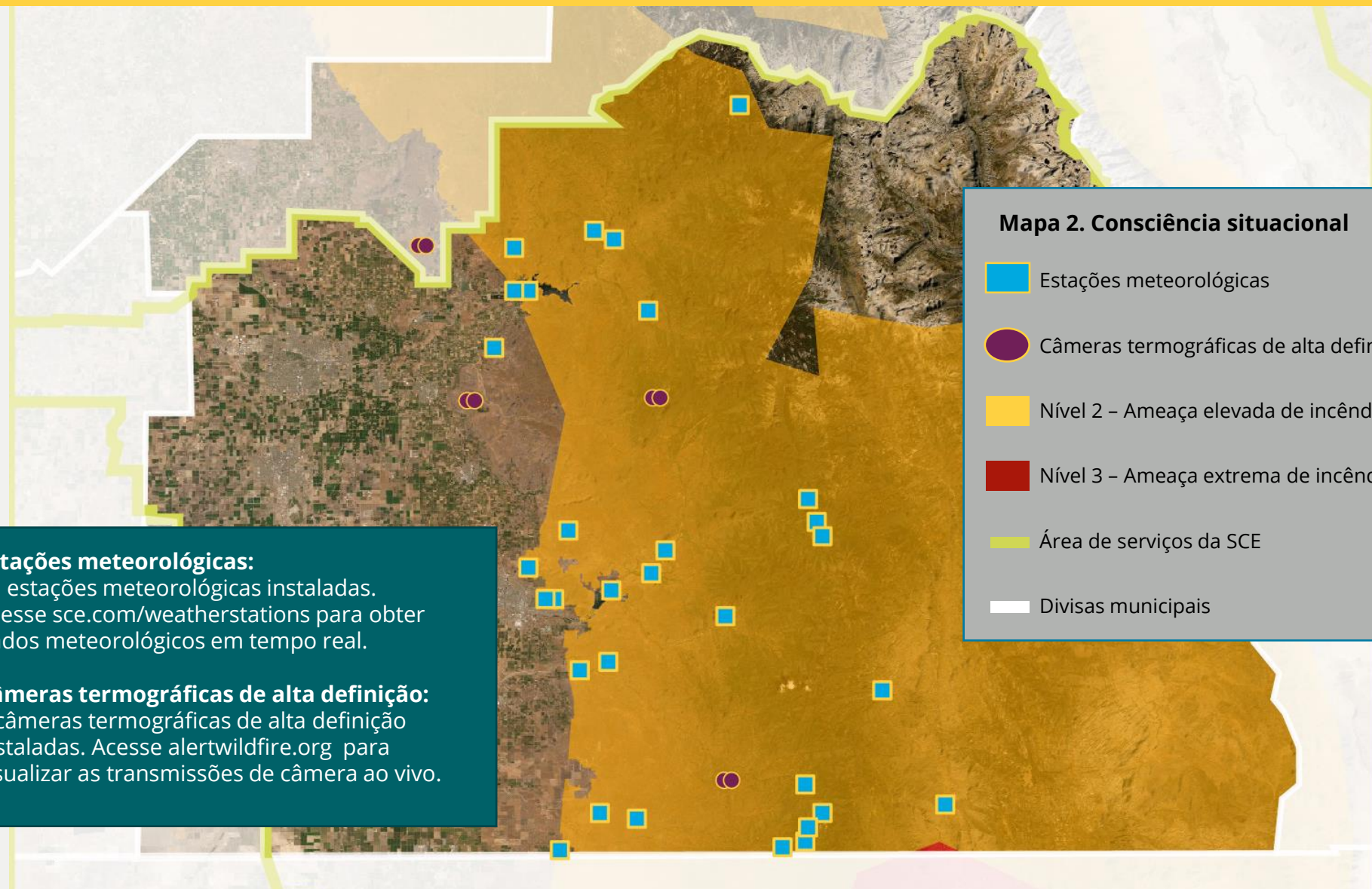


# Atividades de Mitigação de Incêndios

## CONDADO DE TULARE

### Relatório de Progresso de Final de Ano de 2020

Dados de 31/12/2020





# Atividades de Mitigação de Incêndios

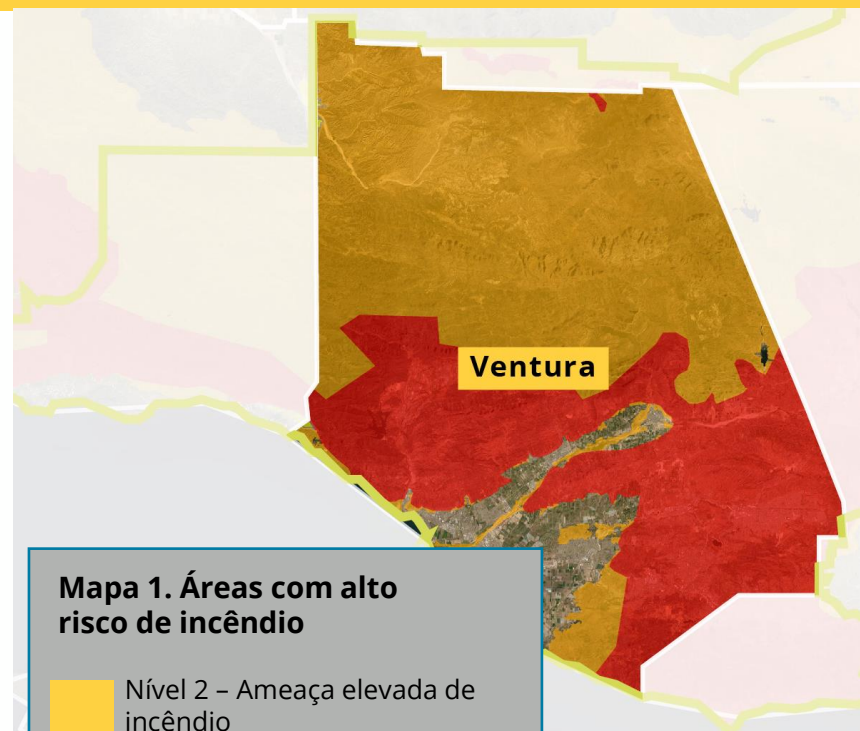
## CONDADO DE VENTURA

### Relatório de Progresso de Final de Ano de 2020

Dados de 31/12/2020

#### Concluído até ao momento

	2020	Desde 2018
Inspeções nos ativos de distribuição	20.135 ativos inspecionados	83.894 ativos inspecionados
Inspeções nos ativos de transmissão	4.696 ativos inspecionados	9.533 ativos inspecionados
Condutor revestido	81 milhas de circuito instalado	184 milhas de circuito instalado
Postes resistentes a fogo	441 postes instalados	1.218 postes instalados
Fusíveis de ação rápida	674 fusíveis instalados	1.399 fusíveis instalados
Dispositivos de seccionamento	5 dispositivos instalados	9 dispositivos instalados
Gestão de árvores perigosas	9.063 árvores analisadas	10.200 árvores analisadas
Estações meteorológicas	44 estações meteorológicas instaladas	109 estações meteorológicas instaladas
Câmeras termográficas de alta definição	30 câmeras instaladas	
Centros de recursos comunitários	11 locais disponíveis	
Veículos de apoio da comunidade	8 veículos disponíveis em toda a área de serviços da SCE	



**Mapa 1. Áreas com alto risco de incêndio**

- Nível 2 – Ameaça elevada de incêndio
- Nível 3 – Ameaça extrema de incêndio
- Área de serviços da SCE
- Divisas municipais

A área de serviços da SCE abrange cerca de **100%** do Condado de Ventura. Aprox. 195.800 contas de clientes são servidas por circuitos em áreas com alto risco de incêndio.









# Atividades de Mitigação de Incêndios

## CONDADO DE VENTURA

### Relatório de Progresso de Final de Ano de 2020

Dados de 31/12/2020

#### Mapa 2. Consciência situacional

-  Estações meteorológicas
-  Câmeras termográficas de alta definição
-  Nível 2 – Ameaça elevada de incêndio
-  Nível 3 – Ameaça extrema de incêndio
-  Área de serviços da SCE
-  Divisas municipais

#### Estações meteorológicas:

109 estações meteorológicas instaladas.  
Acesse [sce.com/weatherstations](https://sce.com/weatherstations) para obter dados meteorológicos em tempo real.

#### Câmeras termográficas de alta definição:

30 câmeras termográficas de alta definição instaladas.  
Acesse [alertwildfire.org](https://alertwildfire.org) para visualizar as transmissões de câmera ao vivo.



# Atividades de Mitigação de Incêndios

## GLOSSÁRIO

### Relatório de Progresso de Final de Ano de 2020

Dados de 31/12/2020

Inspeções nos ativos de distribuição	Inspeções no equipamento aéreo de distribuição em áreas com alto risco de incêndio para ajudar a identificar riscos potenciais à segurança para manutenção, reparações ou substituição necessários.
Inspeções nos ativos de transmissão	Inspeções no equipamento aéreo de transmissão em áreas com alto risco de incêndio para ajudar a identificar riscos potenciais à segurança para manutenção, reparações ou substituição necessários.
Condutor revestido	Substituição de fios aéreos sem revestimento por condutor revestido (fios isolados) reduz consideravelmente a possibilidade do fio de alta tensão de causar arco elétrico (curto-circuito) ou fagulhas se ocorrer contacto com um objeto como um ramo de uma árvore ou balão metálico.
Postes resistentes a fogo	Substituição de postes de eletricidades por postes compostos resistentes ao fogo ou postes de madeira com revestimento antifogo, que reduz o risco de postes danificados durante uma emergência e permite restaurar a energia com mais rapidez.
Fusíveis de ação rápida	Interrompem rapidamente a corrente elétrica e reduzem o risco de faíscas em caso de falhas elétricas, p. ex., quando uma árvore cai sobre um fio de alta tensão durante ventos fortes.
Dispositivos de seccionamento	Segmentam ou isolam partes dos circuitos durante eventos de PSPS para minimizar o número de instalações atingidas. Até 2018, milhares de dispositivos de seccionamento foram instalados, antes do início do programa de mitigação de incêndios.
Gestão de árvores perigosas	Faz a avaliação de árvores perigosas e ajuda a identificar quais as árvores que podem cair sobre fios de alta tensão e gerar possíveis faíscas para remoção em tempo conveniente.
Estações meteorológicas	Oferecem dados relativos à velocidade do vento, humidade e temperatura que são atualizados em intervalos de poucos minutos. Os dados oferecem desativações mais direcionadas durante PSPS. Para obter acesso a dados meteorológicos em tempo real, acesse <a href="https://sce.com/weatherstations">sce.com/weatherstations</a> .
Câmeras termográficas de alta definição	Rotação horizontal, vertical e de zoom e realiza análises de 360 graus aproximadamente a cada minuto para ajudar a monitorizar condições favoráveis a incêndios em áreas com alto risco de incêndio. Para visualizar as transmissões de câmera ao vivo, visite <a href="https://alertwildfire.org">alertwildfire.org</a> .
Centros de recursos comunitários e Veículos de apoio da comunidade	Oferecem assistência presencial e recursos aos clientes durante eventos de PSPS. Os recursos incluem informações sobre PSPS, dispositivos de carregamento de cortesia, refeições e muito mais. Para localidades ativadas, acesse <a href="https://sce.com/psps">sce.com/psps</a> .

Para obter mais informações sobre segurança em caso de incêndio e PSPS, acesse [sce.com/wildfire](https://sce.com/wildfire).